



**APPARTEMENT LAHERRE -  
CAPBRETON**

APPARTEMENT LAHERRE -  
CAPBRETON

4 personnes

<http://appartement-laherre-capbreton.fr>



Laherre Jean

+33 6 75 71 17 66  
+33 6 75 71 17 66

**A** Appartement Laherre - Capbreton :

Résidence Le chardon Bleu, 1 rue des Corsaires  
40130 CAPBRETON



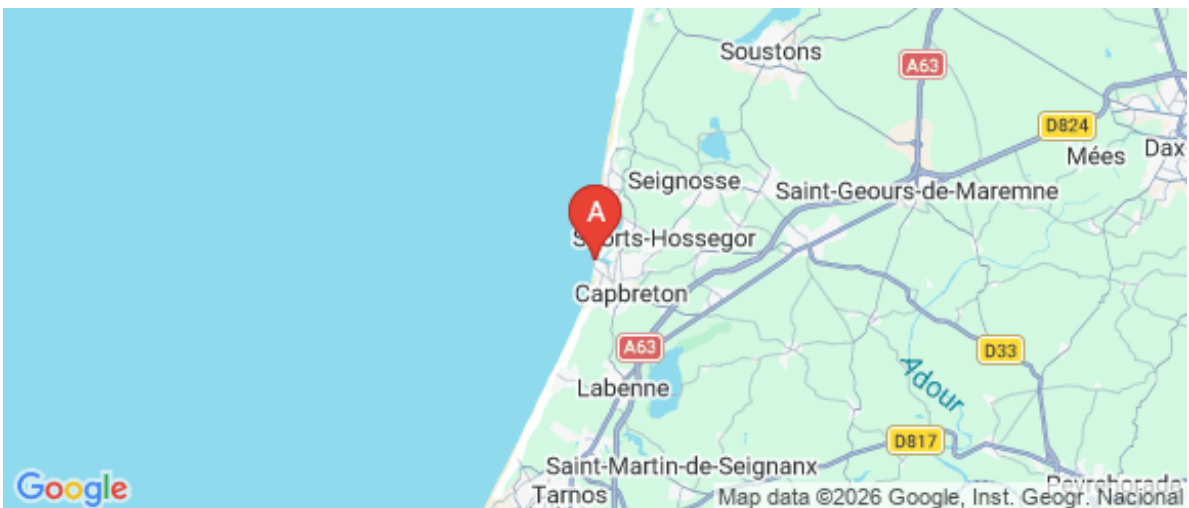
Google

Map data ©2026 Google Imagery ©2026 Airbus, CNES / Airbus, Landsat / Copernicus, Maxar Technologies



Google

Map data ©2026 Google



Google

Map data ©2026 Google, Inst. Geogr. Nacional



## Appartement Laherre - Capbreton



Appartement



4

personnes  
(Maxi: 4 pers.)



1

chambre

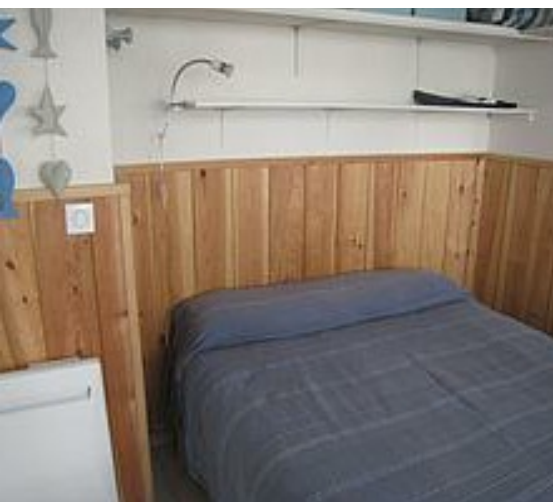


33

m<sup>2</sup>

Appartement avec chambre et véranda équipé pour 4 personnes dans une petite résidence calme. Idéalement situé au cœur de la station balnéaire, rue des Corsaires, plage centrale, estacade et front de mer à 50m, proche des commerces et restaurants, du casino, cet appartement vous permettra de profiter pleinement de vos vacances.

Entrée, Salle de bain avec douche, WC, cuisine équipée avec plaque à induction 2 feux, four, micro-ondes, hotte aspirante, combiné réfrigérateur-congérateur, vaisselle, équipements de cuisine, télévision, cafetière, bouilloire, aspirateur, fer et table à repasser, 1 lit en 140 et 1 canapé BZ en 140, grand balcon avec véranda, cave collective pour vélos.



## Pièces et équipements

<i>Chambres</i>	Chambre(s): 1 Lit(s): 1	dont lit(s) 1 pers.: 0 dont lit(s) 2 pers.: 1
<i>Salle de bains / Salle d'eau</i>	Salle de bains avec douche	
<i>WC</i>	WC: 1 WC privés	
<i>Cuisine</i>	Cuisine Combiné congélation Four Réfrigérateur	Congélateur Four à micro ondes
<i>Autres pièces</i>	Balcon Séjour	Salon Véranda
<i>Media</i>	Télévision	
<i>Autres équipements</i>		
<i>Chauffage / AC</i>	Chauffage	
<i>Exterieur</i>	Cour	Local pour matériel de sport
<i>Divers</i>	1 canapé BZ en 140	

## Infos sur l'établissement



*Communs*

Dans résidence  
Jardin commun

Entrée indépendante



*Activités*



*Réseaux*



*Stationnement*

Parking à proximité



*Services*



*Extérieurs*

## A savoir : conditions de la location

*Arrivée*

---

*Départ*

---

*Langue(s)  
parlée(s)*    Anglais    Espagnol    Français

---

*Annulation/  
Prépaiement/  
Dépot de  
garantie*

---

*Moyens de  
paiement*

---

*Ménage*

---

*Draps et Linge  
de maison*

---

*Enfants et lits  
d'appoints*

---

*Animaux  
domestiques*    Les animaux ne sont pas admis.

---

## Tarifs & disponibilités

Appartement Laherre - Capbreton

Nos tarifs et nos disponibilités sont actualisés sur notre site :  
<http://appartement-laherre-capbreton.fr>



## Casino Municipal

+33 5 58 72 13 75

Place de la Liberté

<https://casino-capbreton.com/>

0.1 km  
CAPBRETON



Le Casino à l'architecture largement marquée par l'empreinte de Gaudi, implanté en front de mer, embrasse l'océan et l'estacade. L'atmosphère ne sera pas sans rappeler le décor d'un paquebot. La convivialité se traduit par un bel accueil reliant, en son centre la Salle des jeux et sur la droite, le restaurant Bistro Régent ouvert sur la terrasse. Face à l'océan et à l'estacade, ouvert à l'année dès 11h du matin : - Machines à sous de 1 centime à 2 euros - Roulette électronique - Blackjack en soirée - Restaurant Bistro Régent - Salles de séminaires Océane 200 m<sup>2</sup> et Gouf 33 m<sup>2</sup> - Auditorium de 276 places - Parking aérien et souterrain (surveillé, accès par ascenseur) 150 places



## Ted surf school

+33 6 74 14 40 08# +33 6 74 14 40 08

41 boulevard François Mitterrand

<https://tedsurfschool-capbreton.com/>

0.2 km  
CAPBRETON



Ted Surf School met en œuvre une pédagogie relative à votre niveau pour apprendre le surf de façon ludique. L'objectif est d'acquiescer des bases solides pour les novices et de faire évoluer les perfectionnés sur le plan physique, technique et visuel (sens marin, lecture de la vague...). Pour cela vous trouverez dans notre école la formule qui correspond le mieux à vos attentes (cours et stages collectifs, surf coaching, cours particuliers...). Les groupes sont constitués par tranche d'âge et par niveau de pratique (du novice au confirmé). Pour étoffer votre séjour vous pourrez profiter en complément des cours et stages, des initiations au Stand up paddle ainsi qu'un parc exhaustif en matériel de location surf (surf, stand up paddle, bodyboard, combinaison...) et vélos (Beach bike, VTC, VTT, vélo enfant, remorque). Nos moniteurs sont diplômés BP JEPS Surf et Handi Surf English sook



## La Réserve Naturelle de l'Etang Noir

+33 5 58 72 85 76

600 avenue du Parc des Sports

<https://etang-noir.fr/>

7.4 km  
SEIGNOSSE



Protégeant 52 ha de zones humides, la Réserve Naturelle abrite des habitats caractéristiques des Landes accessibles par un sentier sur caillebotis : forêt marécageuse, tourbière, étang et ruisseau. L'Étang Noir, aux eaux profondes et aux fonds vaseux, offre une atmosphère mystérieuse renforcée par l'ombrage de la forêt environnante. Au bout de la passerelle, superbe vue sur l'étang. Du 06/07 au 30/08 (sauf le 14/07), visites guidées sur réservation : - mardis et jeudis à 9h30 et 14h - mercredis et vendredis à 9h30 Réservation obligatoire pour les groupes. Accueil, visites guidées en langue des signes française (thématique LSF). En été, afin de préserver la quiétude du lieu, privilégier les visites tôt le matin ou après 18h. Du 06/07 au 30/08, pour accéder au site en visite libre, il est demandé une contribution de 1€/pers. à partir de 6 ans. Charté Territoire Durable.



## Réserve Naturelle du Marais d'Orx

+33 5 59 45 42 46

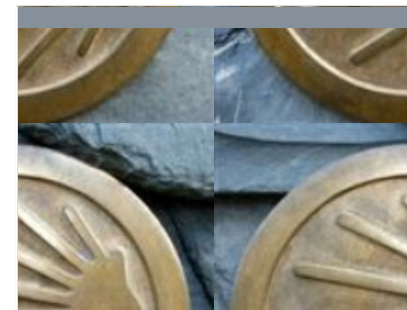
1005, Maison du Marais

<https://www.reserve-naturelle-marais-orx.com/>

7.7 km  
LABENNE



Espace naturel protégé. Site ornithologique majeur. Ancien polder créé sous Napoléon III et asséché à des fins agricoles, le site est aujourd'hui une vaste zone humide protégée, d'importance internationale, européenne et nationale qui accueille une grande diversité d'oiseaux d'eau et une faune diversifiée inféodée aux zones humides (Cistude d'Europe, Spatules blanches, Balbuzard pêcheur, canards...). Le site est aménagé pour proposer des conditions de découverte et d'accueil du public optimales (accès aux personnes à mobilité réduite) : observatoire, platelages et passerelles, sentier d'interprétation, exposition permanente. Accès au "circuit découverte" en accès libre et gratuit. Visites guidées sur rendez-vous. Expositions permanente et temporaires. Boutique. Location de jumelles, prêt de fauteuil roulant. Réglementation : Chiens (même tenus en laisse), vélos, sport. drones interdits.



## Voie du littoral sur les chemins de Saint Jacques de Compostelle

<http://www.compostelle-landes.com>

22.7 km  
MOLIETS-ET-MAA



